

社会福祉士・国家試験受験対策パッケージ
精神保健福祉士 ●オンライン・ミニ模試 Minimo (ミニモ) ●2027 受験対策集中講座 On-line ●全国統一模擬試験 2027



ソ教連ゼミ

ゼミ 2027

社会福祉士
精神保健福祉士
合格



ゼミ 2027

はじめよう、合格への最初の一歩



ほえー
見えてみよかな

詳細をチェック！→

おおい
てんこ盛り



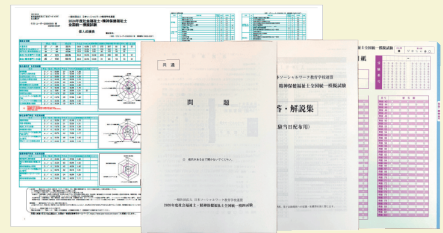
模試受験申込すると、こちらの受験対策ツールが全てついてくる！



社会福祉士・精神保健福祉士 全国統一模擬試験 2027

全国の養成校教員を中心に 2027 年の国家試験を意識して作問されているので、腕試しにお役立ち。早めに提出すると成績速報（模擬試験専用ホームページ『My Page』に掲載）をおとどけ。いち早く弱点チェックができます！全国順位や平均点等のデータもついてくるので、強化すべきポイントをつかむことができます。

試験当日と同じ時間割で解くと、雰囲気や時間感覚をしっかりと体感できます！

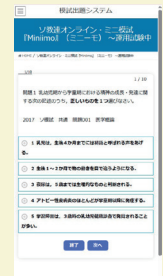


申込完了後、即使えます！

リクエストの多かった「過去問をサクッと勉強できるアプリ」がついに登場！ミニ模試【ミニイモ】には、ソ教連模試過去問約 1,500 問を収録。科目別ランダム出題＆正答・解説付き、更に社会福祉士・精神保健福祉士の国家試験の過去問も収録（正答のみ表示）！いつでも 1 問からサクッと勉強できます。

★申し込み完了後からすぐに使えます！もちろん国試当日まで利用し放題！

本格的に国試対策を始める前のウォーミングアップに、直前の追い込みに、ちょっと今日はやる気出ない〜っていう時のちょい勉に、好きなタイミングで使えます



※画面は開発中のものです



5月中旬から配信開始予定！

全国の養成校で実際に教壇に立つ、国試に精通した教員が社会福祉士・精神保健福祉士国家試験 25 科目の全科目の受験対策を執筆＆講義動画で重要ポイントをしっかりとレクチャー。5月から視聴できるから、国試対策のスタートから、模擬試験の結果から把握した弱点対策、直前の確認まで長く使えます。講義動画には PointBook と同じ内容が文字でも表示されるから、スマホ一台で気軽に勉強がスタートできます！

PointBook は電子書籍 (PDF) でお届け！要点がギュッとまとまっているうえ、スマホやタブレットで確認できるので、ちょっとした細切れの時間や、短期集中で対策する時や受験直前に確認しておきたいポイントのチェックにも重宝します。

受験勉強のスタートにざっと目を通して見るもよし、受験の追い込み前の下準備に視聴するもよし、ラジオのように聞き流すもよし、いつでもどこでも勉強できます！

※ Miniimo のご利用方法、受験対策集中講座の視聴方法については、お申込み完了後ご案内いたします



受験区分・受験料

商品名	科目	価格	セット内容
ゼミ 社会	社会専門科目＋共通科目	6,490 円 (税込)	購入された科目に対応した以下のツールが届きます！ 社会福祉士・精神保健福祉士 全国統一模擬試験 2027  
ゼミ 精神	精神専門科目＋共通科目	6,490 円 (税込)	
ゼミ W 社会士精神ダブル	社会専門＋精神専門＋共通科目	11,000 円 (税込)	
ゼミ 社会のみ	社会専門科目のみ	4,620 円 (税込)	
ゼミ 精神のみ	精神専門科目のみ	4,620 円 (税込)	

申し込んだ勢いで
そのままだめ強い
できるんだねえ



模試受験時における身体に障がいのある方への配慮

以下の用意が可能です。ご希望の際は申込時に当該欄へチェックを入れてください。

申込時にチェックを入れない場合は対応できません。

- 点字問題及び解説集 (DAISY規格非対応)
点字問題の回答方法は、点字で回答を打つ「白紙タイプ」または正答だと思ふ番号の点字をつぶす「塗りつぶしタイプ」のいずれかを選択できます
- 拡大文字の問題及び解説集
- チェック回答用紙 (正答だと思ふ番号にチェックを入れる回答用紙)
- 記述式回答用紙 (正答だと思ふ番号を自ら記述する回答用紙)

試験時間欄 (P1) の「点字受験者 (1.5倍)」及び「弱視障がい者 (1.3倍)」の時間は、申込時に当該欄へチェックを入れ、模擬試験受験時に点字問題・拡大文字・チェック回答用紙で回答される場合の時間です。



ゼミ 2027 受験申込後の模擬試験受験スケジュール

申込受付期間	2026年4月15日(水)～9月11日(金) 【ご注意ください！】 上記申込受付期間までにお支払いを完了しない場合、申込みが無効になります
受験票(ハガキ)の送付	<ul style="list-style-type: none"> ■学校受験の場合：所属校が決めた試験実施予定日までに郵送予定 ※早期(10月1日～6日)に模擬試験を実施する学校の場合、受験票(ハガキ)は送付しません。学校担当者宛に受験番号等のデータを送付しますので所属校の担当者へ確認ください。 ※実施予定日3日前までに届かない場合は、全国統一模擬試験実施事務局(ワールドプランニング)へ電話でお問い合わせください。(TEL:03-5206-7445) ■自宅受験の場合：10月上旬 郵送予定
正答・解説集の配布	<ul style="list-style-type: none"> ■学校受験の場合：模擬試験終了後、試験会場にて配布 ■自宅受験の場合：模擬試験問題と同封にて郵送
成績速報の公開(予定)	<p>第1回 2026年10月21日(水) …2026年10月15日(木)17時までに実施事務局到着分</p> <p>第2回 2026年11月13日(金) …2026年11月4日(水)17時までに実施事務局到着分</p> <p>※模擬試験専用ホームページ「My Page」内に掲載します。 ※アクセスには申込時に発行されたID及びパスワードが必要です。</p>
マークシート提出締切日	2026年11月4日(水) 17時 実施事務局必着
成績表送付	2026年11月27日(金) 郵送予定 ※受験日に関わらず、マークシート提出締切日までに実施事務局にマークシートを返却した受験者全員に個人成績表を郵送します。



ゼミ 2027 受験申込方法

学校の先生や職員の方が申込を取りまとめる『学校申込』または受験される方がご自身で申込を行う『個人申込』のいずれかとなります。学校の先生や職員の方どちらの申し込み方法が確認の上、手続きを行ってください。

【ご注意ください！】

**『学校申込』『個人申込』どちらの申込方法でも
申込・支払切は2026年9月11日(金)です**



学校で
みんなと
一緒に
申込！

どの申し込み方法でも
集中講座と PointBook、
Miniimo がついでにきます！

『学校申込』…学校で申し込みを取りまとめる場合

学校の先生や職員の方の指示に従い、申込と受験料の支払いを行ってください。
模擬試験の MyPage へアクセスするために必要な ID 及びパスワードは、模擬試験の申込手続きを担当されている先生や職員の方より受け取ってください。

『個人申込』…受験される方がご自身で申し込む場合

右記二次元コードより模擬試験の特設サイトへアクセスの上、必要事項を入力し申込を行ってください。

【お支払い忘れに注意！】

支払期限も申し込み締め切りと同じく

『9月11日(金)』までです。

この日までにお支払いが完了しない場合、申し込みは自動的にキャンセルとなります。お申し込み後、忘れずお支払いもお済ませください。



ソゼミ 2027 申し込みはこちらから！

国家試験・模擬試験に関するアンケートへのご協力をお願い

ソゼミ2027受験お申し込みをいただいた皆さま全員を対象に、以下のアンケートの実施を予定しています。アンケートの回答はすべて統計的に処理しますので、個別の氏名、学校名、受験番号、各自の模擬試験の得点、問題の解答番号等が明らかになることは一切ありません。

なお、各アンケートへの回答は任意です。回答の有無あるいは内容によって受講者に不利益が生じることはありません。各アンケートへの回答をもって、趣旨及び情報の取り扱いについて、同意を得られたものとさせていただきます。ぜひご協力をお願い申し上げます。

進路意向アンケート（仮称）	養成校在籍者及び既卒者の進路意向及び就労の状況等を把握し、今後の福祉人材確保対策推進及び社会福祉分野への進学推進の調査研究、今後のソーシャルワーク教育の充実のための調査研究とすることを目的として、ソゼミ2027 社会福祉士・精神保健福祉士全国統一模擬試験終了後に実施します。 自宅受験にて受験される方は、模擬試験回答後にアンケートに記入し返送ください。
社会福祉士・精神保健福祉士 国家試験受験者アンケート	本連盟 web ページにて2027年3月ごろ実施予定です。ソゼミ2027 受験生の皆様へメールにてご案内をお送りします。

ソゼミ2027 模擬試験受験の注意事項

原則、申込受付後のキャンセルや返金はできません。

ソゼミ2027受験申込時に配慮（中面を参照）を希望される方は、必ず申込時に配慮希望の欄へチェックを入れてください。申込時のお申し出がない場合、対応することができません。

本ゼミの教材（模試・受験対策集中講座・PointBook・Miniimo）に掲載されている問題に関する質問については回答できません。万が一、問題に補遺・訂正が生じた場合は、模擬試験専用ページ等を通じて、受験生、学校担当者の皆様にご連絡します。

本ゼミの全ての著作権は、日本ソーシャルワーク教育学校連盟に帰属します。

無断転載・無断複製（コピー）や電子化などの行為は禁止します。無断転載・無断複製（コピー）や電子化などの権利侵害事実が判明した場合は、法的措置も含め厳正に対処します。

【ソゼミ2027 社会福祉士・精神保健福祉士全国統一模擬試験2027の学校受験についての注意】

- 学校受験は、自身の所属校（在籍校・出身校）での受験となります。
- 所属校（在籍校・出身校）が【学校申込】にて実施している場合は、必ず所属校にて模擬試験受験申込を行ってください。
- 申込方法や受験料の支払い方法は、所属校の模擬試験担当者や学内掲示板等をご確認ください。全国統一模擬試験実施事務局及びソ教連事務局では回答できません。
- 自然災害や公衆衛生上の緊急事態等で止むを得ず設定した試験日に試験が実施できない場合があります。My Pageや学校の模擬試験担当者からの連絡を十分ご確認ください。
- 学校受験の試験日は各学校が設定しているため、実施事務局及びソ教連事務局ではお問い合わせに対応できません。

【ソゼミ2027 社会福祉士・精神保健福祉士全国統一模擬試験2027の自宅受験についての注意】

- 自宅受験にて模擬試験を受験する方は、回答済みマークシートを必ず、資材に同封されている折り曲げ防止の厚紙と返送用封筒を使用のうえ、11月4日（水）17時までに実施事務局へ到着するよう、お送りください。
- 返送する際の送料は各自がご負担ください。
- 郵便事故の防止のため、返送の際は投函記録が残る、一般書留・簡易書留・特定記録等をご利用ください。
- 以下の場合、本連盟では一切の責任を負いません。
 - ・解答済みマークシート等の入れ忘れや受験番号の記載ミスや記載漏れによる採点不能
 - ・返送期日直前の投函による期限を超過しての実施事務局到着による採点不能
 - ・郵便事故やマークシート折り曲げ防止用厚紙の入れ忘れによる破損・汚損や不着による採点不能

※受験対策集中講座、PointBook、Miniimoのご利用注意点については、それぞれのサービスに記載されています。それぞれご確認ください。

ソゼミ2027 に関する問い合わせ先

【ソゼミ2027 全国統一模擬試験に関するお問い合わせ】

実施事務局：株式会社ワールドプランニング
問い合わせ電話番号：03-5206-7445
問い合わせE-mail：spw-mosi@worldpl.co.jp
営業日・営業時間：平日10:00～17:00（土・日・祝 休業）

【ソゼミ2027 受験対策集中講座・PointBook・Miniimoに関するお問い合わせ】

日本ソーシャルワーク教育学校連盟事務局
右記二次元コードから接続し、お問い合わせフォームにてお寄せください



受験対策集中講座・PointBook・Miniimo
お問い合わせフォームはこちら
模試申込は中面の二次元コードへどうぞ



日本ソーシャルワーク教育学校連盟
JAPANESE ASSOCIATION FOR SOCIAL WORK EDUCATION