

【目的】

本調査は、大学での正規の教育課程以外の課外活動のうちクラブ活動の状況を把握し、学修成果の把握や教育内容の改善に活かすことを目的とする。

【対象者】

令和6年11月1日時点の在学生(休学者を除く)のうち、クラブ活動をしているもの

【調査項目】

1. クラブ所属状況 (1) 所属人数 (2) クラブ系統 (3) クラブ所属状況割合
2. クラブ所属率推移 (1) 全体 (2) 体育系クラブ (3) 文化系クラブ
3. クラブ所属学生前期GPA状況 (1) クラブ系統別GPA (2) 所属数別平均GPA
4. 学科別クラブ所属学生前期GPA状況 (1) 経営学科 (2) 社会福祉学科 (3) デザイン学科 (4) 建築学科

【結果集約等の補足】

結果集約に伴い、各クラブのうち、「体育系クラブ」「文化系クラブ」に分類されているクラブの状況を調査する。  
内訳は以下の通り

体育系クラブ	
硬式野球部	軟式野球部
サッカー部	ハンドボール部
ラグビー部	バドミントン部
柔道部(男・女)	剣道部(男・女)
男子バレーボール部	女子バレーボール部
男子バスケットボール部	女子バスケットボール部
陸上競技部	応援団指導部・吹奏楽部
チアリーディング部	

…計15団体

文化系クラブ	
eスポーツ部	写真部
行事企画運営部	手話研究部
アダブテッドスポーツ部	ダンス部
イラスト・アニメ制作クラブ	地域デザイン研究部
寒地建築研究部	美術部
軽音楽部	簿記・会計研究部
建築士養成研究部	ボランティア研究部
公務員・資格 labo 研究部	まちづくり研究部
コンピュータアート研究部	アウトドアスポーツ部
児童文化研究部	漫画研究部

…計20団体

【数値の取扱いについて】

本資料における数値は、表示の都合上、小数点以下を四捨五入しているため、合計値に若干の誤差が生じる場合がある。

1. クラブ所属状況

(1) 所属人数

体育系クラブ	人数	体育系クラブ	人数
硬式野球部	112	軟式野球部	15
サッカー部	59	ハンドボール部	8
ラグビー部	17	バドミントン部	17
柔道部(男・女)	23	剣道部(男・女)	13
男子バレーボール部	13	女子バレーボール部	11
男子バスケットボール部	47	女子バスケットボール部	32
陸上競技部	19	応援団指導部・吹奏楽部	12
チアリーディング部	5		

…体育系クラブ 計403人

文化系クラブ	人数	文化系クラブ	人数
eスポーツ部	23	写真部	10
行事企画運営部	102	手話研究部	7
アダブテッドスポーツ部	4	ダンス部	12
イラスト・アニメ制作クラブ	24	地域デザイン研究部	20
寒地建築研究部	14	美術部	11
軽音楽部	19	簿記・会計研究部	15
建築士養成研究部	18	ボランティア研究部	32
公務員・資格 labo 研究部	6	まちづくり研究部	15
コンピュータアート研究部	10	アウトドアスポーツ部	15
児童文化研究部	12	漫画研究部	12

…文化系クラブ 計381人

(2) クラブ系統別所属状況

クラブ種別	所属クラブ数					総計
	0	1	2	3	4	
体育系		360	1			361
文化系		180	62	7	2	251
体育系+文化系			32	7	1	40
所属なし	346					346
<b>総計</b>	<b>346</b>	<b>540</b>	<b>95</b>	<b>14</b>	<b>3</b>	<b>998</b>

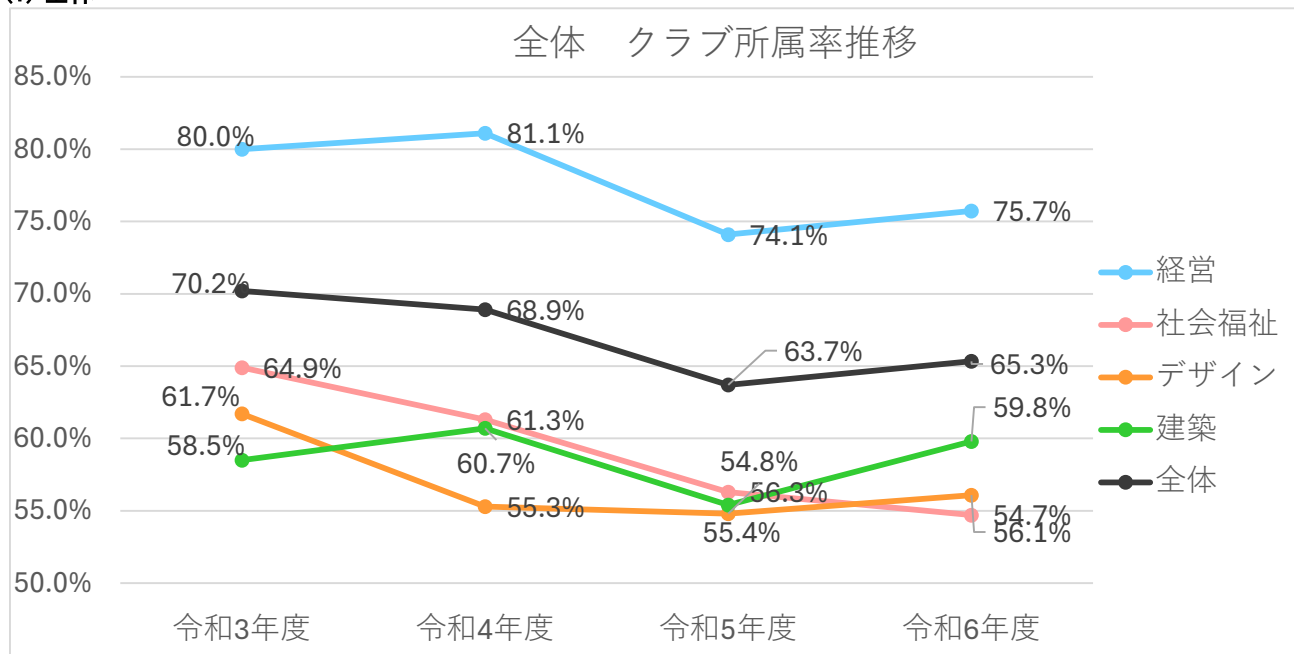
(3) クラブ所属状況割合

クラブ系統	人	%
体育系	361	36.2%
文化系	251	25.2%
体育系+文化系	40	4.0%
所属なし	346	34.7%
<b>総計</b>	<b>998</b>	<b>100.0%</b>

所属クラブ数	人数	%
1つ	540	54.1%
2つ	95	9.5%
3つ	14	1.4%
4つ	3	0.3%
所属なし	346	34.7%
<b>総計</b>	<b>998</b>	<b>100.0%</b>

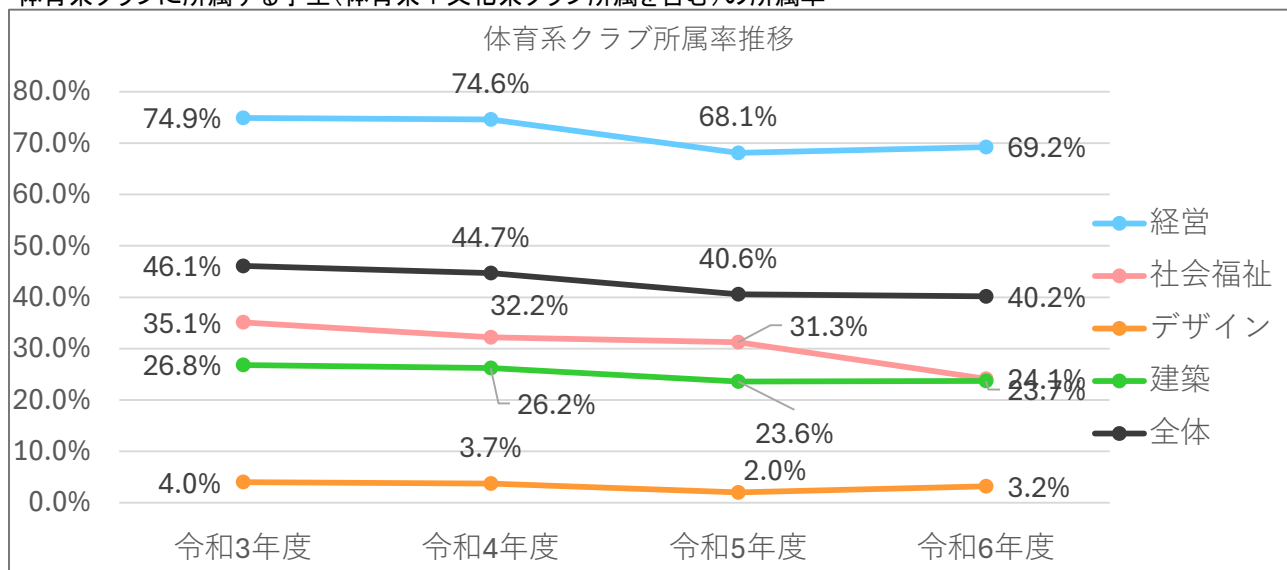
## 2. クラブ所属率推移

### (1) 全体



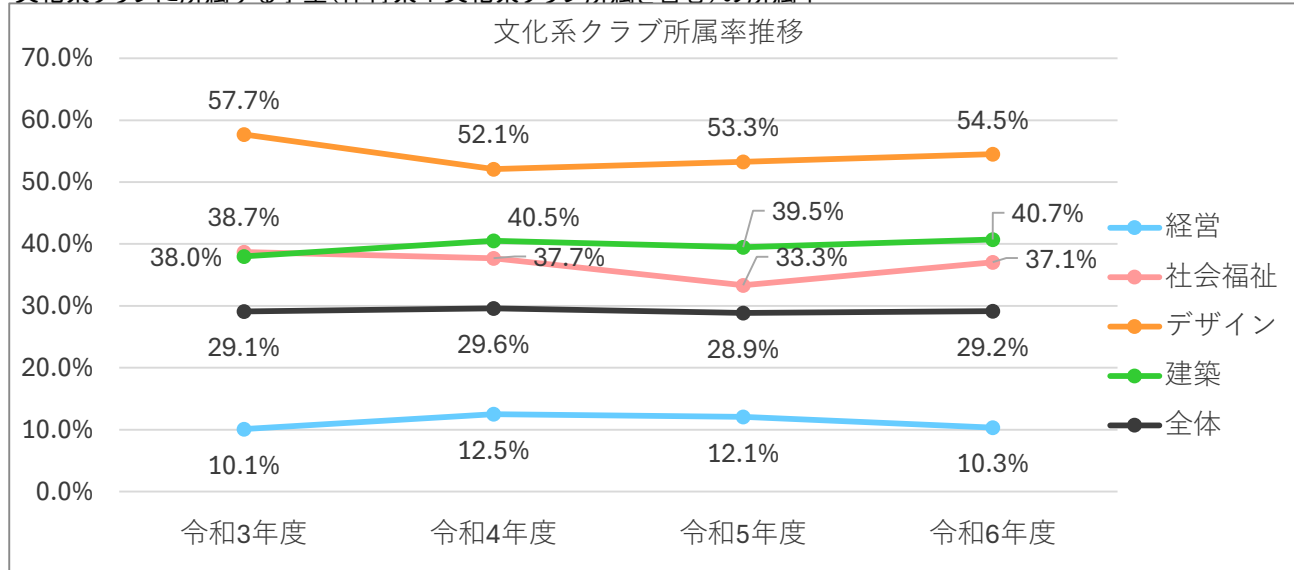
### (2) 体育系クラブ

体育系クラブに所属する学生(体育系+文化系クラブ所属を含む)の所属率



### (3) 文化系クラブ

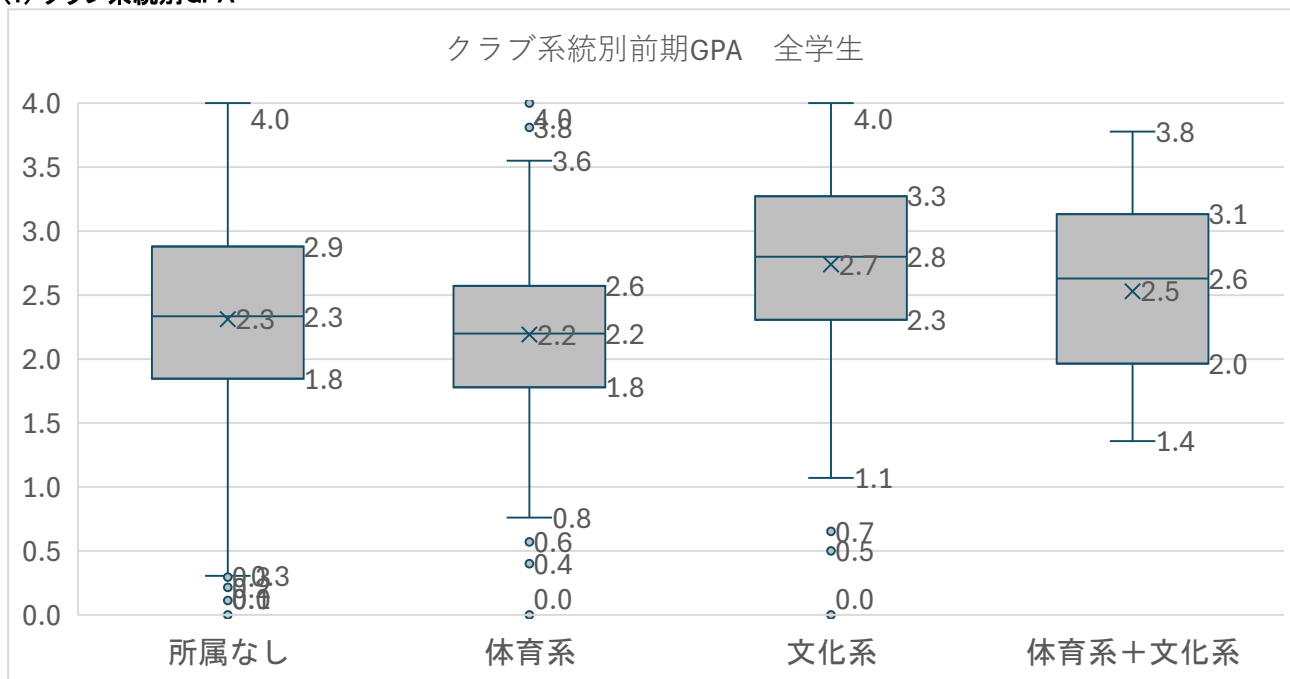
文化系クラブに所属する学生(体育系+文化系クラブ所属を含む)の所属率



### 3. クラブ所属学生前期GPA状況

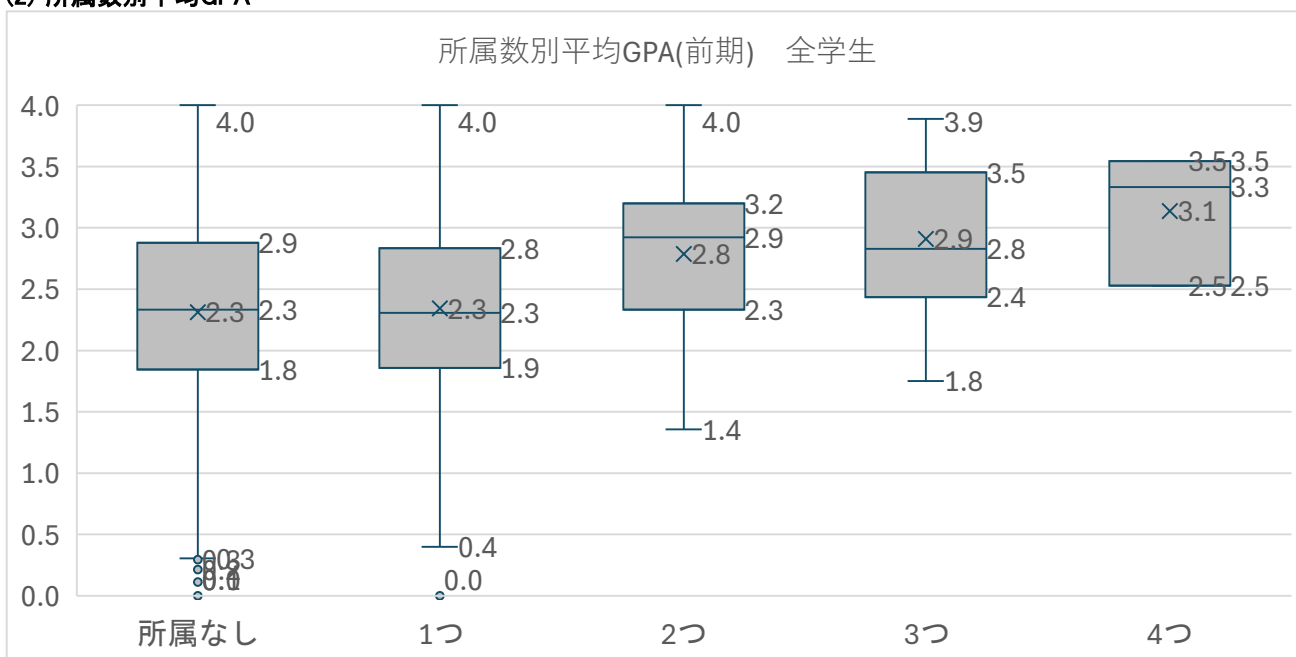
クラブ系統別・所属数別に平均GPAを測定する。測定に使うGPAは令和6年度前期時点のGPAとする。

#### (1) クラブ系統別GPA



	所属なし	体育系	文化系	体育系+文化系
人数	346	361	251	40
人数(%)	34.7%	36.2%	25.2%	4.0%
中央値	2.3	2.2	2.8	2.6
平均値	2.3	2.2	2.7	2.5

#### (2) 所属数別平均GPA



	所属なし	1つ	2つ	3つ	4つ
人数	346	540	95	14	3
人数(%)	34.7%	54.1%	9.5%	1.4%	0.3%
中央値	2.3	2.3	2.9	2.8	3.3
平均値	2.3	2.3	2.8	2.9	3.1

#### 4. 学科別クラブ所属学生前期GPA状況

学科ごとにクラブの所属状況とクラブ種別・数別通算GPAを測定する。測定に使うGPAは令和6年度前期時点のGPAとする。

##### (1) 経営学科

【クラブ系統別所属状況】

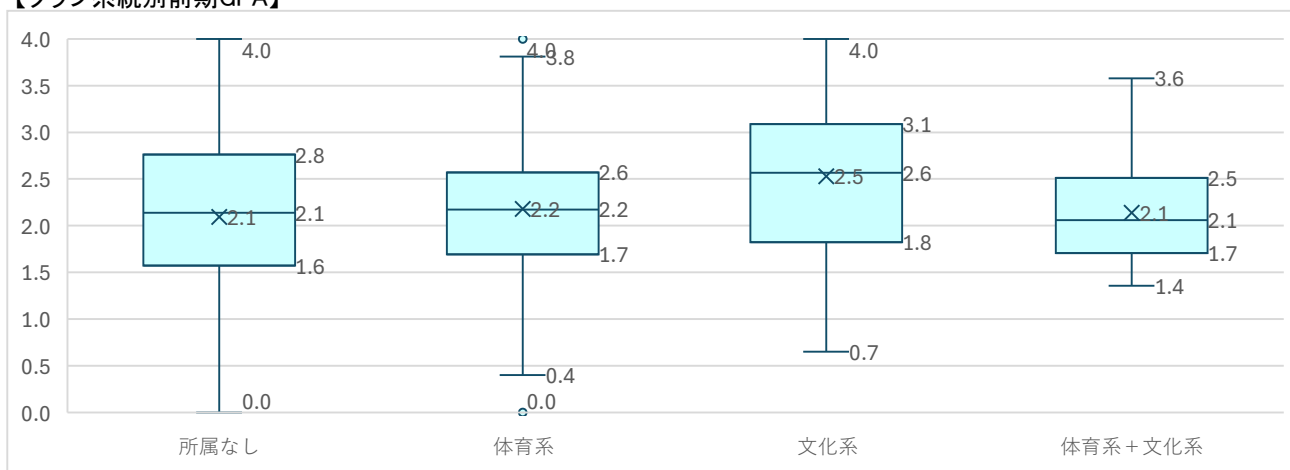
クラブ系統	所属クラブ数				総計
	0	1	2	3	
体育系		290	1		291
文化系		22	6	1	29
体育系+文化系			13	4	17
所属なし	108				108
<b>総計</b>	<b>108</b>	<b>312</b>	<b>20</b>	<b>5</b>	<b>445</b>

【クラブ所属状況割合】

クラブ系統	人	%
体育系	291	65.4%
文化系	29	6.5%
体育系+文化系	17	3.8%
所属なし	108	24.3%
<b>総計</b>	<b>445</b>	<b>100.0%</b>

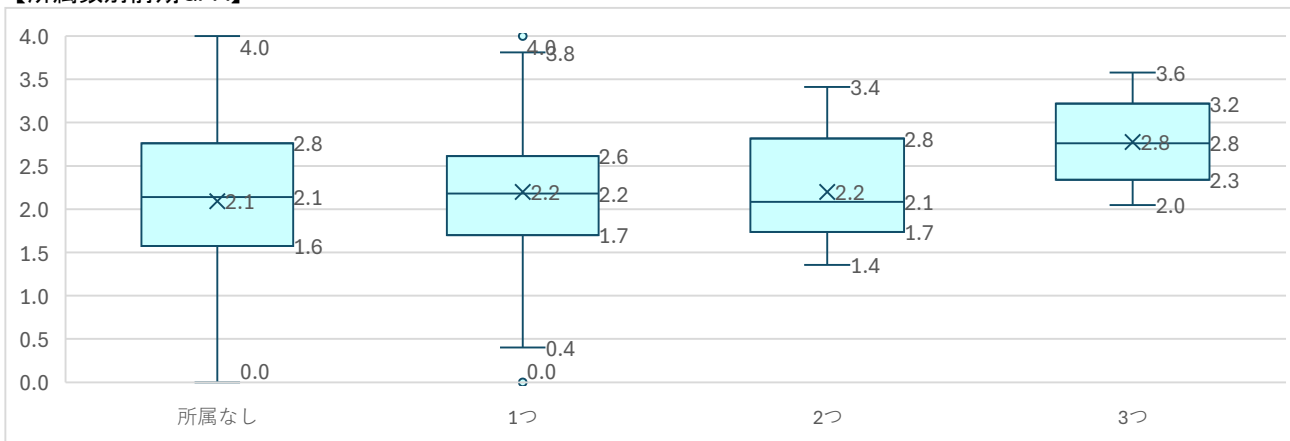
所属クラブ数	人数	%
1つ	312	70.1%
2つ	20	4.5%
3つ	5	1.1%
所属なし	77	24.3%
<b>総計</b>	<b>170</b>	<b>100.0%</b>

【クラブ系統別前期GPA】



	所属なし	体育系	文化系	体育系+文化系
人数	108	291	29	17
人数(%)	24.3%	65.4%	6.5%	3.8%
中央値	2.1	2.2	2.6	2.1
平均値	2.1	2.2	2.5	2.1

【所属数別前期GPA】



	所属なし	1つ	2つ	3つ
人数	108	312	20	5
人数(%)	24.3%	70.1%	4.5%	1.1%
中央値	2.1	2.2	2.1	2.8
平均値	2.1	2.2	2.2	2.8

(2) 社会福祉学科

【クラブ系統別所属状況】

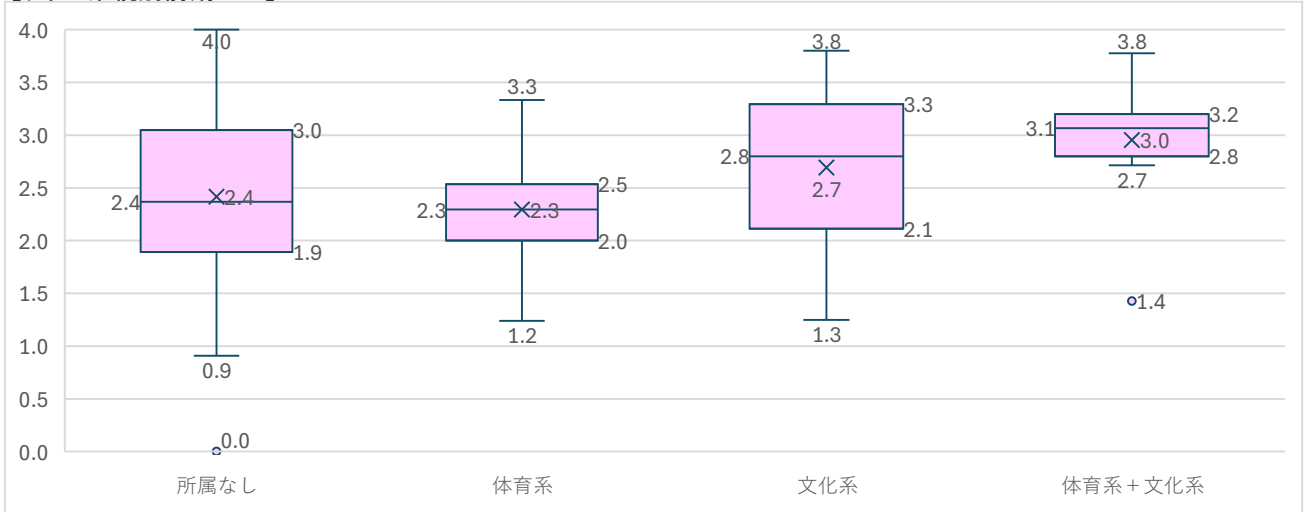
クラブ種別	所属クラブ数				総計
	0	1	2	3	
体育系		30			30
文化系		41	11		52
体育系+文化系			9	2	11
所属なし	77				77
総計	77	71	20	2	170

【クラブ所属状況割合】

クラブ系統	人	%
体育系	30	17.6%
文化系	52	30.6%
体育系+文化系	11	6.5%
所属なし	77	45.3%
総計	170	100.0%

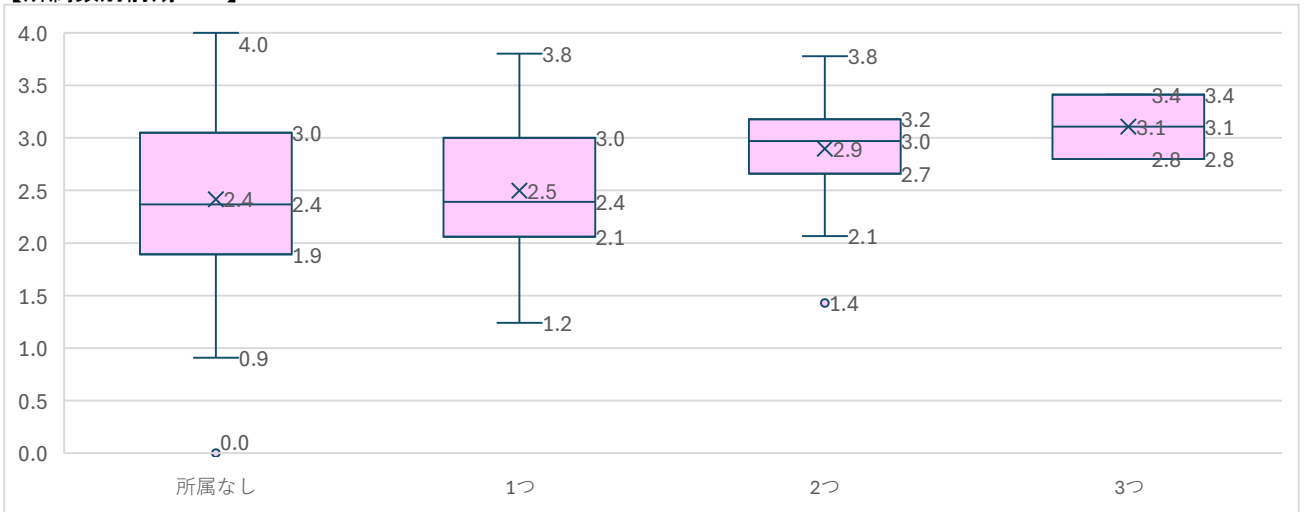
所属クラブ数	人数	%
1つ	71	41.8%
2つ	20	11.8%
3つ	2	1.2%
所属なし	108	24.3%
総計	445	100.0%

【クラブ系統別前期GPA】



	所属なし	体育系	文化系	体育系+文化系
人数	77	30	52	11
人数(%)	45.3%	17.6%	30.6%	6.5%
中央値	2.4	2.3	2.8	3.1
平均値	2.4	2.3	2.7	3.0

【所属数別前期GPA】



	所属なし	1つ	2つ	3つ
人数	77	71	20	2
人数(%)	45.3%	41.8%	11.8%	1.2%
中央値	2.4	2.4	3.0	3.1
平均値	2.4	2.5	2.9	3.1

(3) デザイン学科

【クラブ系統別所属状況】

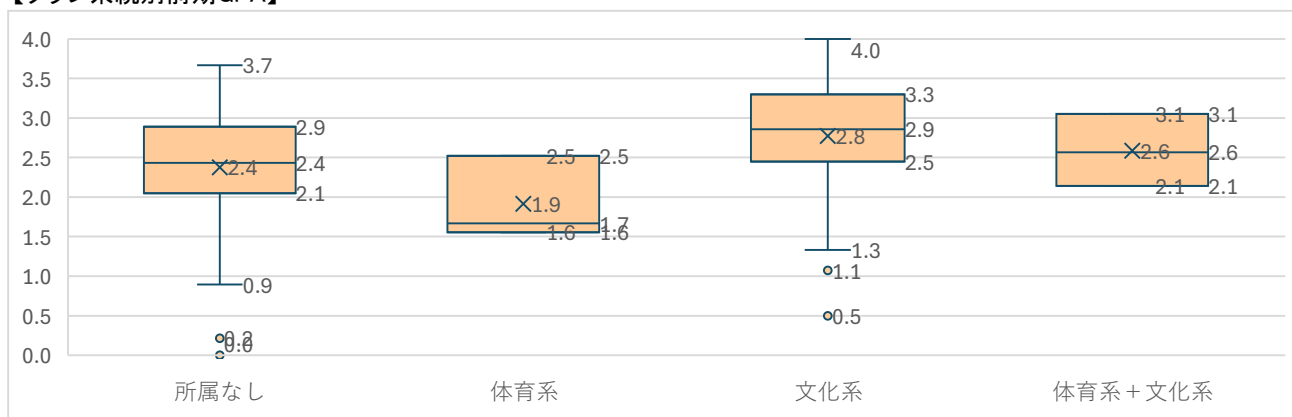
クラブ種別	所属クラブ数					総計
	0	1	2	3	4	
体育系		3				3
文化系		68	26	4	2	100
体育系+文化系			2	1		3
所属なし	83					83
<b>総計</b>	<b>83</b>	<b>71</b>	<b>28</b>	<b>5</b>	<b>2</b>	<b>189</b>

【クラブ所属状況割合】

クラブ系統	人	%
体育系	3	1.6%
文化系	100	52.9%
体育系+文化系	3	1.6%
所属なし	83	43.9%
<b>総計</b>	<b>189</b>	<b>100.0%</b>

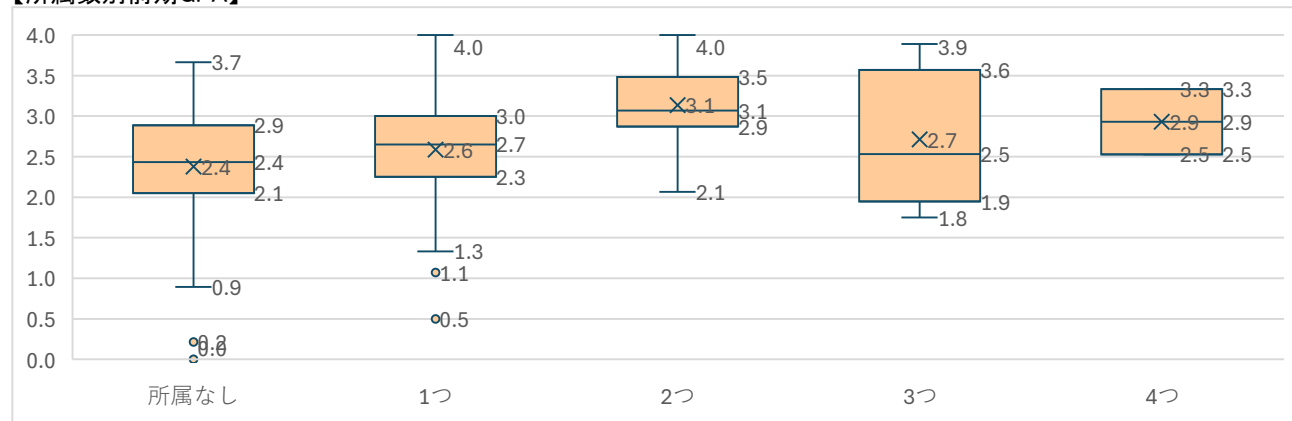
所属クラブ数	人数	%
1つ	71	37.6%
2つ	28	14.8%
3つ	5	2.6%
4つ	2	1.1%
所属なし	83	43.9%
<b>総計</b>	<b>189</b>	<b>100.0%</b>

【クラブ系統別前期GPA】



	所属なし	体育系	文化系	体育系+文化系
人数	83	3	100	3
人数(%)	43.9%	1.6%	52.9%	1.6%
中央値	2.4	1.7	2.9	2.6
平均値	2.4	1.9	2.8	2.6

【所属数別前期GPA】



	所属なし	1つ	2つ	3つ	4つ
人数	83	71	28	5	2
人数(%)	43.9%	37.6%	14.8%	2.6%	1.1%
中央値	2.4	2.7	3.1	2.5	2.9
平均値	2.4	2.6	3.1	2.7	2.9

(4) 建築学科

【クラブ系統別所属状況】

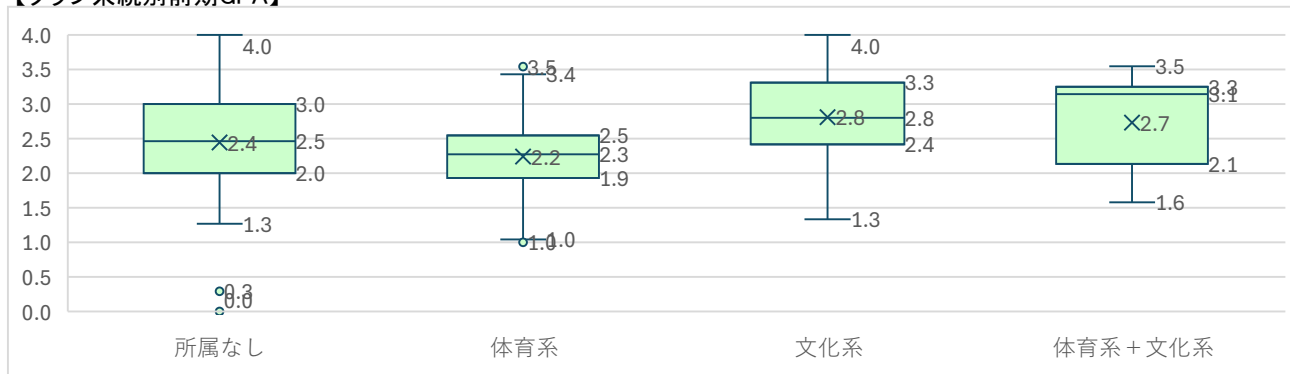
クラブ種別	所属クラブ数					総計
	0	1	2	3	4	
体育系		37				37
文化系		49	19	2		70
体育系+文化系			8		1	9
所属なし	78					78
総計	78	86	27	2	1	194

【クラブ所属状況割合】

クラブ系統	人	%
体育系	37	19.1%
文化系	70	36.1%
体育系+文化系	9	4.6%
所属なし	78	40.2%
総計	194	100.0%

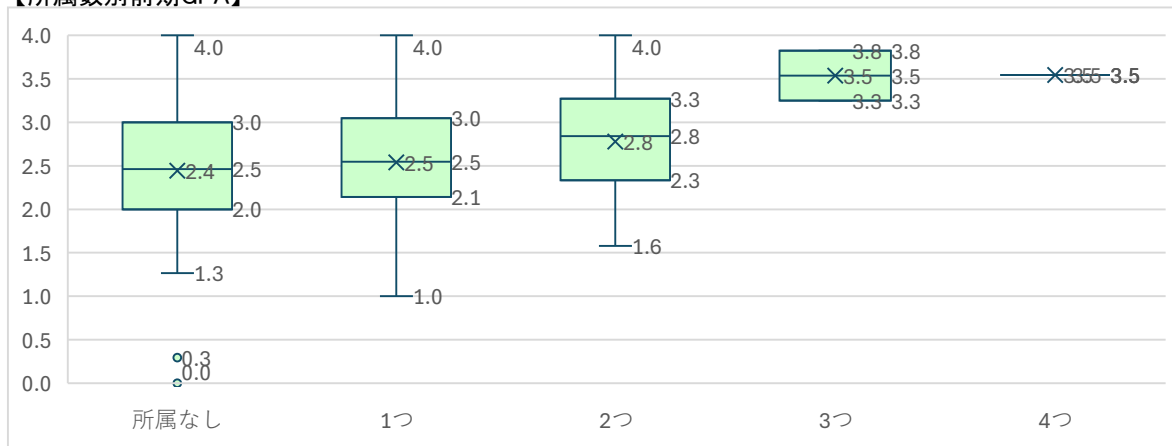
所属クラブ数	人数	%
1つ	86	44.3%
2つ	27	13.9%
3つ	2	1.0%
4つ	1	0.5%
所属なし	78	40.2%
総計	194	100.0%

【クラブ系統別前期GPA】



	所属なし	体育系	文化系	体育系+文化系
人数	78	37	70	9
人数(%)	40.2%	19.1%	36.1%	4.6%
中央値	2.5	2.3	2.8	3.1
平均値	2.4	2.2	2.8	2.7

【所属数別前期GPA】



	所属なし	1つ	2つ	3つ	4つ
人数	78	86	27	2	1
人数(%)	40.2%	44.3%	13.9%	1.0%	0.5%
中央値	2.5	2.5	2.8	3.5	3.5
平均値	2.4	2.5	2.8	3.5	3.5